

РЕШЕНИЕ
Ученого совета
Курганского государственного университета
от 24.04.2026

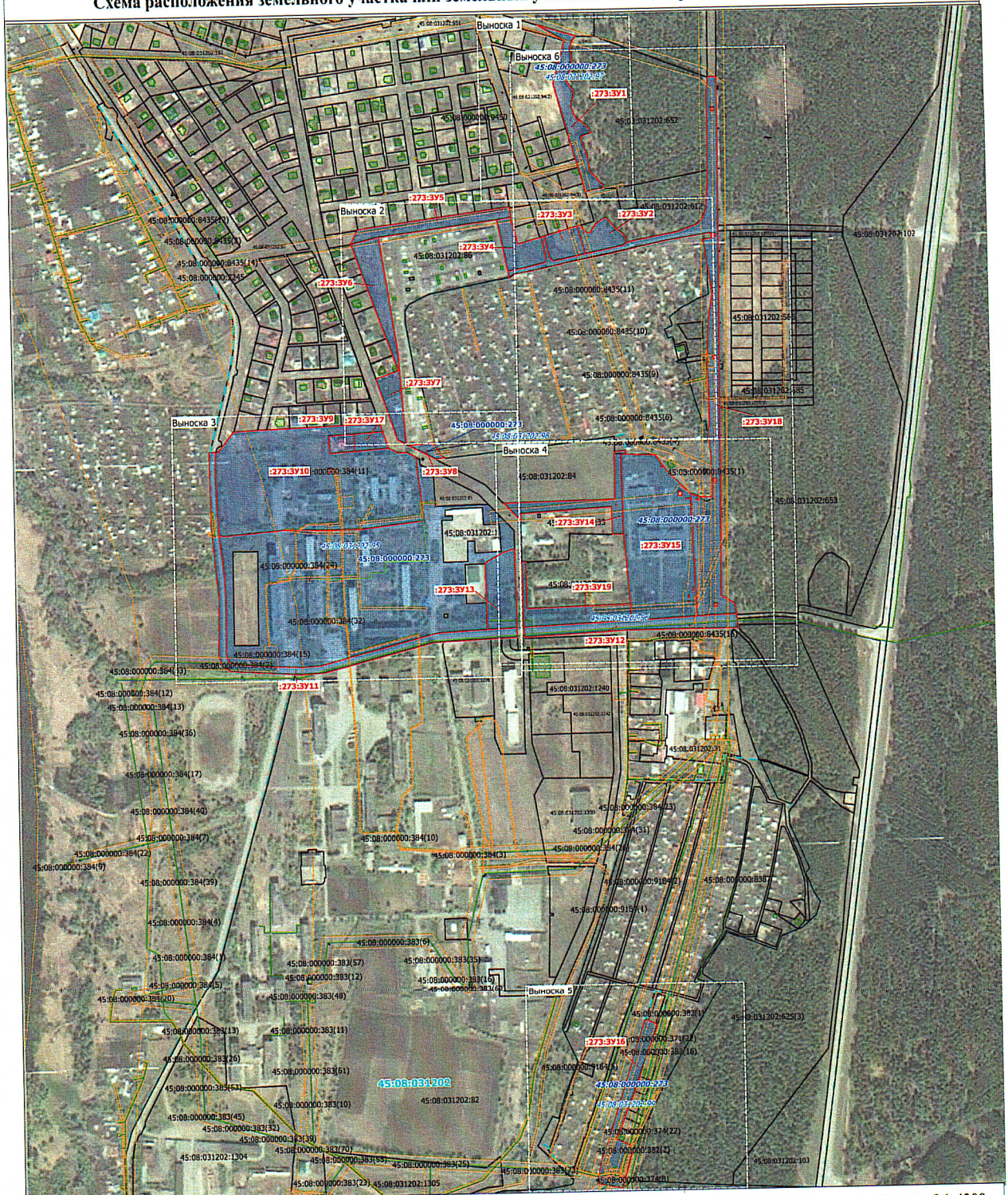
Об утверждении дополнения к
проектному изменению схемы
раздела 273 участка
имущественного комплекса
Лесниковского филиала КГУ.

Заслушав и обсудив доклад Белобородова Александра Александровича,
проректора по строительству, инфраструктурному развитию и комплексной
безопасности,

Ученый совет РЕШИЛ:

Утвердить дополнение к проектному изменению схемы раздела 273
участка имущественного комплекса Лесниковского филиала КГУ.

Схема расположения земельного участка или земельных участков на кадастровом плане территории



Масштаб 1:4200

Условные обозначения:

- 45:08:000000:273 - Граница и обозначение исходного единого земельнохозяйства
- 45:08:031202:86 - Граница и обозначение исходного обособленного земельного участка
- :273:3У1 - Граница и обозначение земельного участка установленная в результате проведения кадастровых работ
- 45:08:031202 - Границы кадастрового квартала
- 45:08:000000:384(12) - Надпись номера кадастрового квартала
- 45:08:000000:383(10) - Границы ЗОУИП, сведения о которых содержатся в ЕГРН
- 45:08:031202:84 - Границы объектов капитального строительства, сведения о которых содержатся в Едином государственном реестре недвижимости
- 45:08:031202:84 - Границы земельных участков, сведения о которых содержатся в Едином государственном реестре недвижимости

Председатель
Ученого совета



Н.В. Дубив